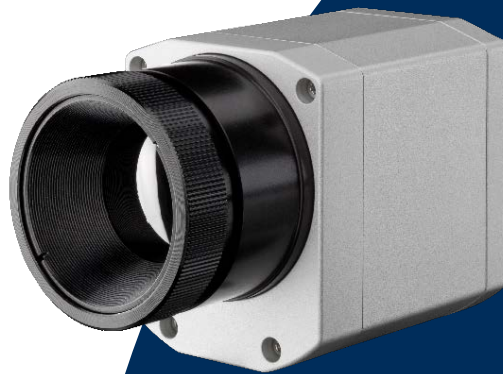


NOUVEAU



PI 640 G7

Caméra infrarouge VGA avec fonction
caméra linéaire pour l'industrie de verre

innovative infrared technology



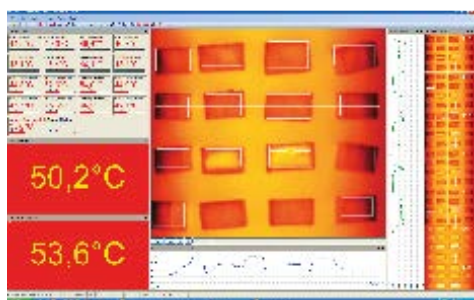
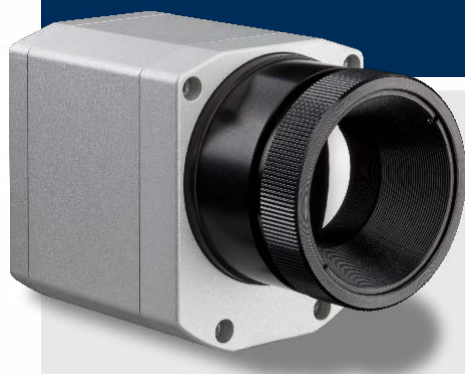
optris® PI 640 G7

CARACTÉRISTIQUES TECHNIQUES

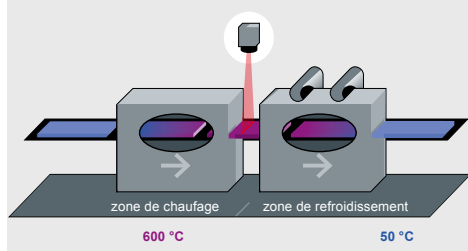
Solution thermographique à très haute résolution pour l'industrie du verre

Points forts:

- Fonction caméra linéaire avec le logiciel d'analyse sans licence optris® PI Connect
- Taille compacte de 46 mm x 56 mm x 90 mm
- Fréquences d'images jusqu'à 125 Hz
- Angle de balayage max. de 111° avec 800 pixels par ligne



Caméra infrarouge avec fonction caméra linéaire



Veillez trouver plus d'information sur la surveillance de température sans contact dans l'industrie de verre sur www.optris.fr/surveillance-de-la-temperature-dans-l-industrie-du-verre

Type	PI 640 G7
Résolution optique	640 x 480 pixels
Détecteur	FPA, non refroidi (17 µm x 17 µm)
Plage spectrale	7,9 µm
Plages de température	200 ... 1500 °C
Plage de visée	0 ... 250 °C
Fréquence de rafraîchissement	32 Hz / 125 Hz @ 640 x 120 pixels
Objectifs (FOV)	33° x 25° (f = 18,7 mm) 15° x 11° (f = 41,5 mm) 60° x 45° (f = 10,5 mm) 90° x 64° (f = 7,7 mm) Max. FOV: 111° / 800 Pixels (ligne de balayage diagonal / optique 90°)
Sensibilité thermique (NETD) de T _{Obj} = 650 °C	130 mK
Précision de mesure	±2 °C ou ±2 %, la plus grande valeur s'applique
Interfaces PC	USB 2.0
Interface procédé (PIF) standard	Entrée 0 – 10 V, Entrée numérique (max. 24 V), sortie 0 – 10 V
Interface procédé (PIF) industriel	Entrée 2x 0 – 10 V, entrée numérique (max. 24 V), 3x sortie 0 – 10 V, 3x relais (0–30 V / 400 mA), relais Fail-Safe
Longueur de câble (USB)	1 m (standard), 5 m, 10 m 5 m und 10 m, également en temps que câble HT (180 °C)
Température ambiante (T _{amb})	0 ... 50 °C
Température de stockage	–40 ... 70 °C
Humidité relative de l'air	20 – 80 %, sans condensation
Boîtier (taille/classe de protection)	46 mm x 56 mm x 90 mm / IP 67 (NEMA 4)
Poids	320 g, avec objectif
Chocs ¹⁾	IEC 60068-2-27 (25 g et 50 g)
Vibration ¹⁾	IEC 60068-2-6 (forme sinusoïdale) / IEC 60068-2-64 (bruit à large bande)
Trépied	¼ – 20 UNC
Alimentation en courant	via USB
Fournitures (standard)	<ul style="list-style-type: none"> • Caméra USB avec 1 objectif • Câble USB (1 m) • Trépied de table • Câble PIF avec bornier (1 m) • Progiciel optris® PI Connect • Malette de transport en aluminium

¹⁾ pour plus d'information voir manuel