



Interface process industrielle (PIF)

innovative infrared technology



optris® Interface process industrielle

CARACTÉRISTIQUES TECHNIQUES

Caractéristiques :

- Interface process industrielle avec 3 sorties analogiques/ d'alarme, 2 entrées analogiques, 1 entrée TOR, 3 relais d'alarme
- Tension d'isolement entre caméra et process 500 VAC_{RMS}
- Sortie relais chien de garde séparée
- Le matériel PI/Xi avec tous les câbles de raccordement ainsi que le logiciel PIX Connect sont surveillés en permanence pendant leur fonctionnement



Paramètres généraux

Indice de protection	IP65 (NEMA-4)
Température ambiante	-30 °C ... 85 °C
Température de stockage	-30 °C ... 85 °C
Humidité relative	10–95 %, sans condensation
Résistance aux vibrations	IEC 60068-2-6 (sinusoïdales) IEC 60068-2-64 (aléatoires à large bande)
Résistance aux chocs	IEC 60068-2-27 (25 G et 50 G)
Poids	610 g (avec 5 m de câble)
Longueurs de câble	5 m de câble HT (standard), 10 m et 20 m en option

Paramètres électriques

Tension d'alimentation	5–24 V DC
LEDs de signalisation	2 LEDs vertes pour marche et chien de garde/ 3 LEDs rouges pour la signalisation d'état des relais d'alarme
Isolement	500 VAC _{RMS} entre la caméra PI/Xi et le process
Sorties	3 sorties analogiques/ d'alarme 3 relais d'alarme ¹⁾
Entrées	2 entrées analogiques 1 entrée TOR
Plages	0/4-20 mA (pour AO 1–3) 0–30 V / 400 mA (pour relais d'alarme DO 1–3) 0–10 V (pour AI 1–2) 24 V (pour DI)

¹⁾ Actifs si AO1, 2 ou 3 est (sont) programmée(s) comme sortie d'alarme

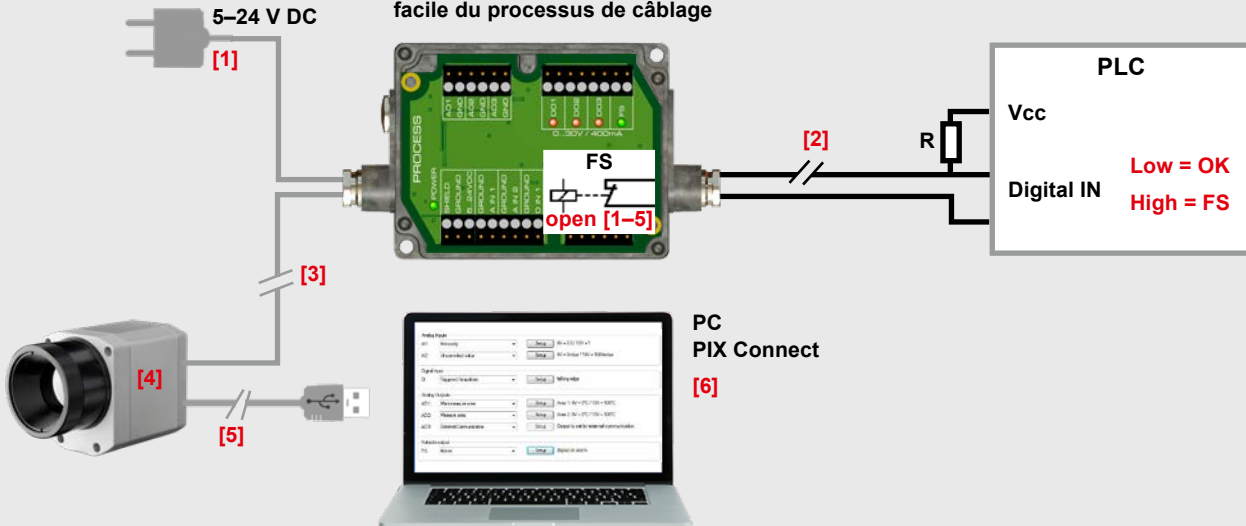
Fonctions programmables

Entrées analogiques	<ul style="list-style-type: none"> • Émissivité • Compensation de la température ambiante • Température de référence • Valeur non liée • Pilotage du volet • Instantanés déclenchés, enregistrements déclenchés, caméra linéaire déclenchée, grabber événement déclenché • Réinitialiser recherche max/min
Entrée numérique	<ul style="list-style-type: none"> • Pilotage du volet • Instantanés déclenchés, enregistrements déclenchés, caméra linéaire déclenchée, grabber événement déclenché • Réinitialiser recherche max/min
Sorties analogiques	<ul style="list-style-type: none"> • Zone de mesure principale • Zone de mesure • Température interne • État du volet • Alarme • Synchronisation des images (frame sync) • Fail-safe • Communication externe • Pixel central (sortie directe)*

* Seulement disponible pour les modèles PI 1M / 05M

Exemple d'une surveillance par chien de garde de la caméra PI avec automate raccordé

Boîte à bornes PIF pour une connexion facile du processus de câblage



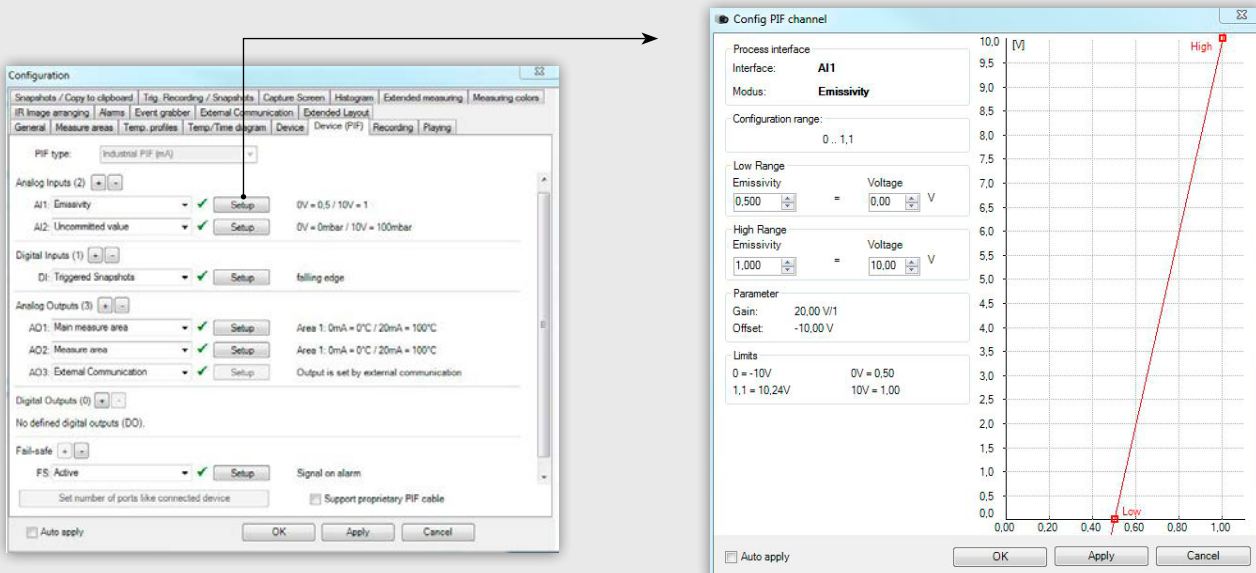
Contrôles effectués

- [1] Défaut de l'alimentation électrique de la PIF
- [2] Rupture du câble chien de garde
- [3] Discontinuité du câble de raccordement PI-PIF
- [4] Défaut de la caméra PI
- [5] Défaut de l'alimentation électrique de la caméra PI/ discontinuité du câble USB
- [6] Défaut du logiciel PIX Connect

Etat chien de garde :

Normal : relais fermé LED allumée
 Alarme : relais ouvert LED éteinte

Aperçu des fonctions programmables



innovative infrared technology

Optris GmbH
Ferdinand-Buisson-Str. 14
13127 Berlin · Germany
Tel.: +49 (0)30 500 197-0
Fax: +49 (0)30 500 197-10
Email: info@optris.fr
www.optris.fr

